



**Haute Ecole de Gestion - Genève**

**Analyse et évaluation des politiques publiques**

**Choix d'école, C101, 12h15 – 14h00**

**David Maradan**

Chargé de cours HEG-Genève, UNIGE et UNIFR  
Dir. Ecosys SA Geneva

Fonctions de l'Etat

## Fonctions économique de l'Etat

LA THEORIE (Musgrave, 1959), catégorisation des interventions de l'Etat

3 fonctions de l'Etat // 3 domaines de l'analyse économique du rôle de l'Etat

**Allouer optimale-  
ment les ressources**  
pour maximiser le  
bien-être

**Distribuer équitablement  
le bien-être** entre les  
individus, les régions et  
les générations

**Stabiliser les  
fluctuations de la  
croissance  
économique**

**Interdépendance entre ces 3 fonctions**

**Exemples?**

3

## Etat et l'allocation des ressources

Allocation optimale des ressources et lacunes du marché

4

## L'enjeu de l'allocation optimale

Les ressources productives sont rares et les besoins de l'homme potentiellement illimités. Il faut donc utiliser les ressources optimalement, c'est-à-dire en assurant :

Une adaptation optimale de l'offre à la demande :  
efficacité allocative

Une production optimale :  
efficacité productive

L'allocation optimale revêt une grande importance dans le secteur public car:

- l'État peut contribuer à l'amélioration de l'allocation des ressources dans le secteur privé
- toutes les activités gouvernementales imposent un *coût d'opportunité*

5

## Comment juger si une situation est optimale ?

4 étudiants reçoivent chacun un chocolat ...

Est-ce optimal?

**Déterminer un critère qui permette de juger si une modification améliore la situation ou non?**

Nb. Améliorer la situation = amélioration du bien-être de la collectivité = de l'utilité totale

6

## Le critère de Pareto

Quel état de l'allocation des ressources est optimal → besoin d'un critère

### LE CRITÈRE DE PARETO

Critère relatif : un état du monde doit être préféré à un autre si une personne au moins gagne au changement, sans que personne ne souffre.

Critère absolu : l'allocation des ressources est optimale (ou efficace), et par conséquent le bien-être de la collectivité est à un maximum, s'il n'est plus possible, par une modification de l'allocation, d'améliorer le bien-être d'une personne au moins sans que personne ne souffre

Autre représentation: situation optimale est celle maximisant le bénéfice net ( $B^* = B - C$ )

Allocation optimale : il y a une infinité de solutions pareto-optimales, chacune correspondant à une distribution différente du bien-être.

L'optimum optimum : la situation préférée parmi toutes les situations optimales, il dépend de la fonction de bien-être social (intégrant les préférences en matière de distribution de ressources).

## Test de compensation

Critère de Pareto : portée pratique limitée

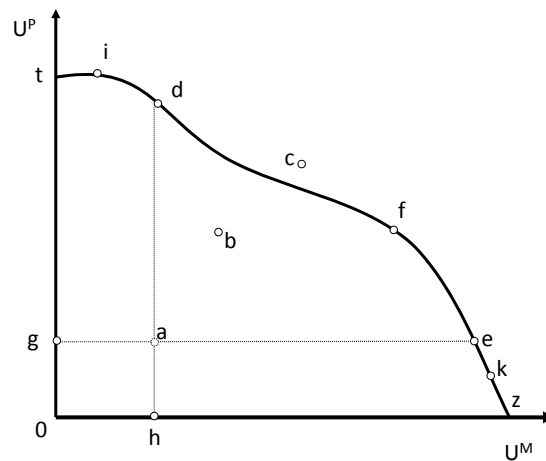
Les changements dans l'allocation des ressources font systématiquement des perdants. Si une personne perd, le changement n'est pas acceptable, même si tous les autres gagnent.

### LE TEST DE COMPENSATION (DE HICKS ET KALDOR):

Le test de compensation stipule qu'un état Y de l'allocation est socialement préférable à un état X lorsque les individus qui gagnent à ce changement sont potentiellement en mesure de compenser les perdants et de conserver malgré tout un gain.

Maximisation du bénéfice net =  $B - C$

### Critère de Pareto et test de compensation : analyse graphique



9

### Exercices

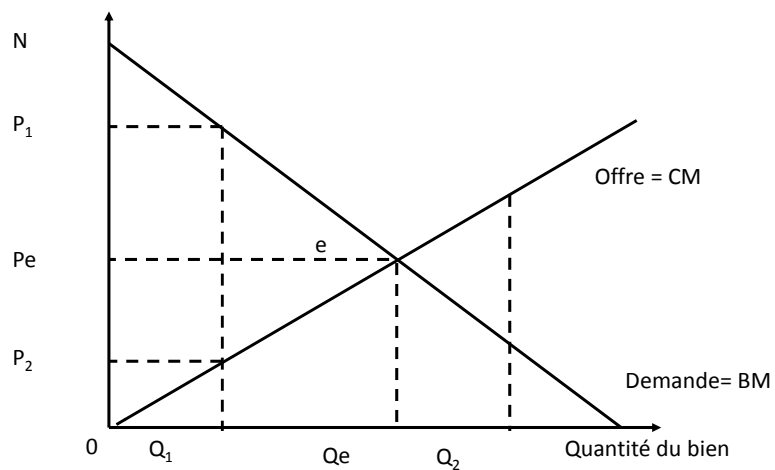
Les passages suivants respecte-t-il le critère de Pareto? Le test de compensation?

1. De  $a$  à  $i$
2. De  $a$  à  $b$
3. De  $a$  à  $d$
4. De  $b$  à  $d$
5. De  $b$  à  $c$
6. De  $d$  à  $f$

Quels sont l'ensemble des points pareto-optimaux? Qu'est-ce qui les différencient les uns des autres ?

10

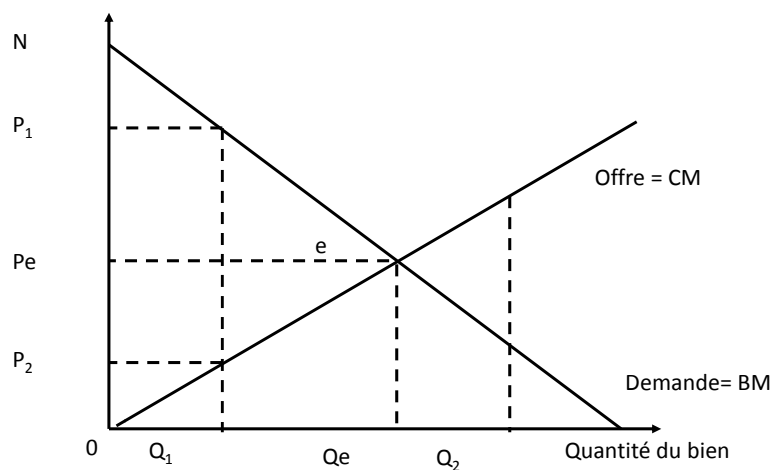
### Le marché et l'allocation optimale



Economie publique | Maradan

11

### Depuis l'équilibre, peut-on améliorer l'allocation la situation selon le critère de Pareto?



Economie publique | Maradan

12

### Les conditions d'allocation optimale

Les producteurs cherchent à maximiser leur profit : ils poussent leur production jusqu'à ce que le coût marginal CM soit égal à la recette marginale RM, soit le prix en concurrence parfaite

Les consommateurs cherchent à maximiser leur utilité : ils poussent leur consommation jusqu'à ce que leur bénéfice marginal BM égalise le prix du marché

L'allocation est optimale lorsque

$$BM1 = BM2 = CM = P$$

En concurrence parfaite,  
équilibre (notion positive) = optimum (notion normative)

13

### Le marché en concurrence parfaite et l'allocation optimale

Les marchés compétitifs ont la double propriété de:

- vers un point d'équilibre qui satisfait acheteurs et vendeurs
- satisfaire simultanément les conditions d'allocation optimale

Conclusion pour l'Etat

Mais ....

Concurrence parfaite: situation théorique

- Atomicité des acteurs, preneurs de prix
- Homogénéité du produit
- Information parfaite
- Libre entrée et mobilité des facteurs de production

14

## Résumé

1. Tâche 1 de l'Etat: contribuer à une allocation optimale des ressources
2. Critère d'optimalité: Critère de Pareto et test de compensation : maximisation du bénéfice net ( $B_{net} = B - C$ )
3. Le mécanisme du marché alloue optimalement les ressources  
Condition: concurrence parfaite
4. Si les conditions de la concurrence parfaite ne sont pas respectées = lacunes / dysfonctionnements des marchés  
→ Peut justifier l'intervention de l'Etat

15

## Les lacunes du marché

Tout écart entre équilibre du marché et optimum implique un dysfonctionnement (une lacune) du marché.

Les principales sources de lacunes du marché proviennent de:

Concurrence imparfaite

Information déficiente

Services collectifs / biens publics

Externalités

16

# Etat et la distribution équitable du bien-être

(du revenu et de la fortune)

17

## La distribution du bien-être

La question de la distribution du bien-être :

- ◆ 1 million de revenu national supplémentaire a-t-il la même valeur quel qu'en soit son bénéficiaire ?
- ◆ Qu'est-ce qu'une distribution du bien-être juste? Ou équitable ?

La notion de distribution équitable (juste) est une notion subjective et/ou politique

## La distribution du bien-être | droits & revenus

Il faut distinguer entre la distribution:

- ◆ des droits constitutionnels
  - fondamentaux
  - politiques
  - sociaux

Ils sont répartis également entre les résidents pour trois raisons:

- Respect de la liberté individuelle
- Pluralisme des processus de décision
- Humanisme

On en peut les échanger!

- ◆ des biens et services, ainsi que des rémunérations

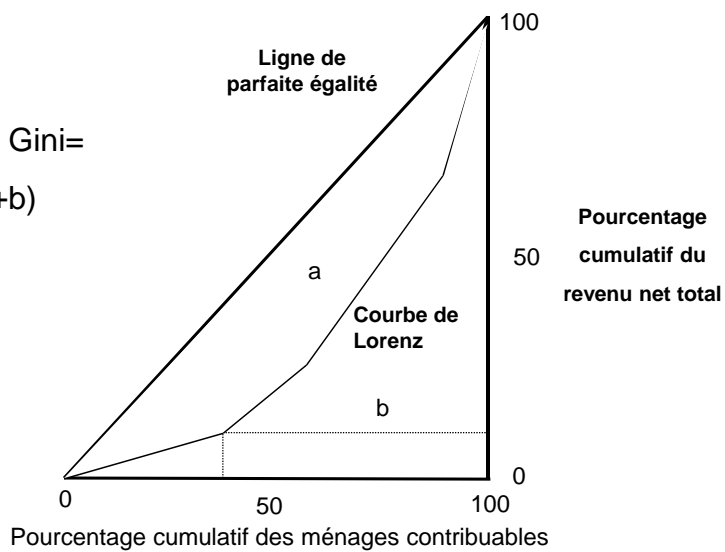
Les biens et services, ainsi que les rémunérations, sont caractérisés par une distribution inégale

19

## Mesure de la distribution des revenus : courbe de Lorenz et indice de Gini

Indice de Gini=

$$a / (a+b)$$



20

## Mesure de la distribution des revenus : exercice

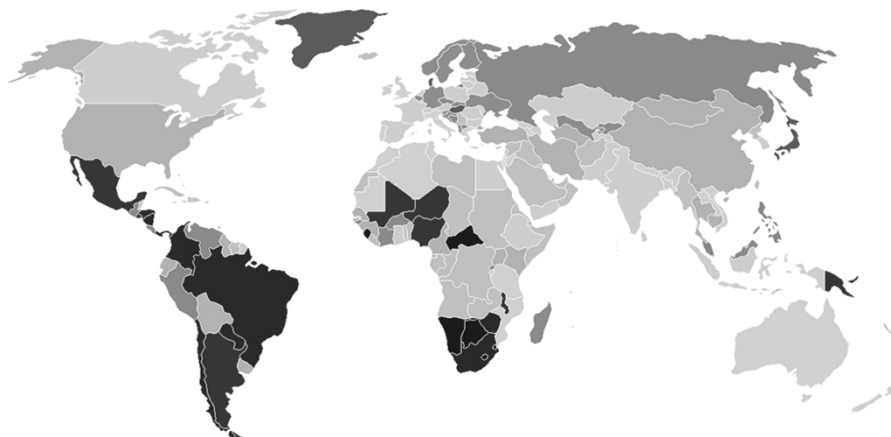
### Mesure des inégalités de revenu

Classes du revenu net en 1 000 F	Ménages de contribuables			Revenu net			Revenu par ménage (moyen) de chaque classe
	Effectif	% par classe (fréquence)	% cumulatif	en 1 000 F	% par classe (fréquence)	% cumulatif	
(1)	(2)	(3)	(4)	(5)	(6)	(7)	(8)
- 9,9	78 508	2,95	2,95	314 484	0,30	0,30	4 006
10 - 24,9	788 837	29,63	32,58	14 806 848	14,10	14,40	18 770
25 - 49,9	1 249 860	46,95	79,53	44 679 872	42,53	56,93	35 748
50 - 99,9	460 952	17,31	96,84	29 745 888	28,32	85,25	64 531
100 - 499,9	81 661	3,07	99,91	13 074 912	12,45	97,70	160 112
500 - 999,9	1 831	0,07	99,98	1 202 642	1,14	98,84	656 823
1 000 et plus	649	0,02	100,00	1 218 923	1,16	100,00	1 878 156
<b>Total</b>	<b>2 662 298</b>	<b>100,00</b>		<b>105 043 569</b>	<b>100,00</b>		<b>39 456</b>

UNIGE/SES, Economie publique

21

[http://fr.wikipedia.org/wiki/Image:World\\_Map\\_Gini\\_coefficient\\_with\\_legend\\_2.png](http://fr.wikipedia.org/wiki/Image:World_Map_Gini_coefficient_with_legend_2.png)



Color	Gini coefficient				
■	< 0,25	■	0,35 - 0,39	■	0,55 - 0,59
■	0,25 - 0,29	■	0,40 - 0,44	■	> 0,60
■	0,30 - 0,34	■	0,45 - 0,49	■	NA
■		■	0,50 - 0,54	■	

publique

22

## Origine des inégalités et critères de redistribution

### Origines des inégalités

- ◆ Inégalités d'opportunité
  - Origine familiale
  - Discriminations
  - Dotation en capital
- ◆ Inégalités de rémunération (d'indemnisation)
  - Investissement en capital humain
  - Fonctionnement des marchés et des gouvernements

23

## Redistribution volontaire

Hypothèse : les fonctions d'utilité sont interdépendantes, donc les actions caritatives apportent aussi une satisfaction aux donateurs

- altruisme/générosité
- crainte

### Inconvénients de la redistribution volontaire

- 1 l'avis des personnes dans le besoin n'est pas pris en compte
- 2 le risque que les potentiels donateurs se comportent en resquilleur est élevé

24

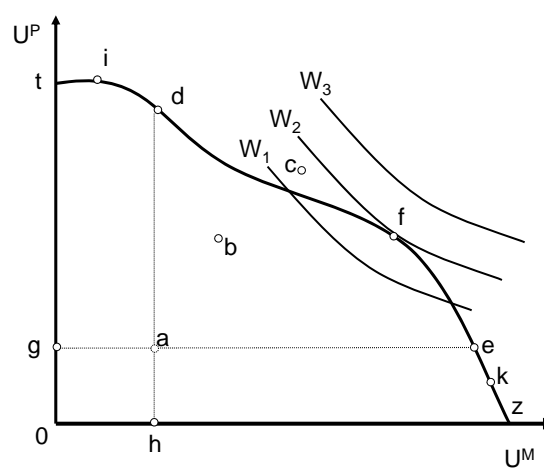
## Politique de redistribution : critères

Recherche d'une distribution équitable: critères de distribution équitable

- 1 Dotation en facteurs
- 2 Critère utilitariste
- 3 Critère égalitariste
- 4 Critère maximin (Rawls)

25

## Rappel : Critère de Pareto



26

## Les politiques de redistribution

### Ampleur de l'action

- Globale
- Sélective

### Instruments

- Fiscalité : barème progressif, exonération, déduction, taxation spécifique de certains biens ou comportements
- Dépenses publiques - subventions / aides / allocations
- Prestations publiques (biens publics) - gratuité, adaptation des prix
- Interventions sur les marchés
  - Salaire minimum
  - Loyer plafond
  - Soutien aux prix des denrées agricoles
  - Soutien à la mobilité des travailleurs

27

## Les limites de la politique de redistribution

Les faits...

### Difficultés

Exogènes: mondialisation (concurrence accrue, immigration)  
 Endogènes: les bénéficiaires s'adaptent, les aides attirent les personnes dans le besoin; système de subventions est complexe; phénomènes de seuil

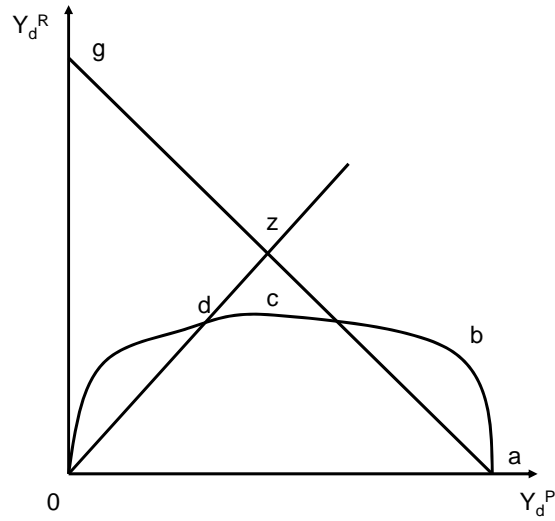
Divergences entre redistribution légale et effective

Ce qui est prévu diffère de ce qui arrive

Conflit entre fonction redistributive et allocative : cf. graphique

28

### Conflit entre redistribution et effort de travail: efficacité et équité



UNIGE/SES, Economie  
publique

29

## Stabilisation de l'économie

30

## STABILISATION DE L'ECONOMIE

### POLITIQUE BUDGETAIRE

- ◆ Variation des niveaux d'IMPOSITION / de DEPENSES PUBLIQUES
  - Conséquences budgétaires
  - Problématique des délais
  - Adaptation spontanée : stabilisateur automatique

### POLITIQUE MONETAIRE

- ◆ Variation de la MASSE MONETAIRE
  - Taux d'intérêt / Inflation
  - Indépendance par rapport au gouvernement

Modèle Keynésien, modèle IS-LM, modèle OG-DG

31

	allocation	distribution	stabilisation
Allocations familiales			
Aide au développement			
Redevance sur les trajet des poids lourds (RPLP)			
Subvention aux économies d'énergie			
Prix de reprise garantie de l'énergie renouvelable			
Education primaire (gratuité et obligation)			
Taxation différenciée de la VA (plusieurs taux)			
Commission de la concurrence			
Assurance maladie obligatoire			
Logement HBM			

32